

## LITERATURA TÉCNICA

### CLORETO DE BENZALCÔNIO 50%

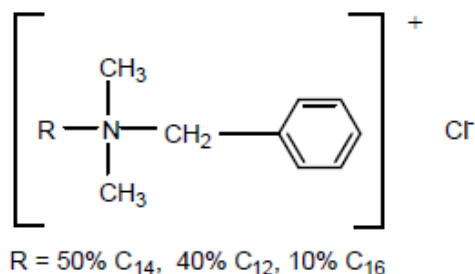
(Cloreto de Alquil Dimetil Benzil Amônio)

Função: Bactericida.

N°CAS: 68424-85-1

Nº Registro EPA: 1839-32

Estrutura Química:



O cloreto de benzalcônio 50% é um quaternário de amônio pertencente à classe dos tensoativos catiônicos. É utilizado em formulações dentro de uma variedade de aplicações como: algicidas, antimicrobianos, desodorizantes, desinfetantes, fungicidas, conservantes, Manutenção de piscinas, tratamento de água e etc.

#### Características:

Descrição	Especificação
Ingrediente ativo, cloreto de alquil (50% C <sub>14</sub> , 40% C <sub>12</sub> e 10% C <sub>16</sub> ) dimetil benzil amônio	50%
Ingredientes Inertes	50%
Aspecto a 25°C	Líquido Claro
pH (solução 10%)	6,5 a 8,5
Amina livre e Cloridrato de amina	Máximo 1,0%
Cor APHA	Máximo 130
Viscosidade cps, a 25°C	80
Viscosidade cps, a 60°C	20

Ponto de Ignição	41°C
Densidade	0,96 g/mL
RVOC, U.S. EPA % Etanol	9
Ponto de Névoa	-2°C
CMC	1950,0 mg/L
Ponto de Fluidez	-3°C

O cloreto de benzalcônio é biodegradável.

É considerado moderadamente tóxico via oral (DL<sub>50</sub> 50 – 500 mg/Kg) e um ativo de 5% deste material pode causar irritação moderada à pele e olhos.

Manusear este produto com cuidado e em área bem ventilada, mantendo-o longe de faíscas e chamas. Evitar contato com os olhos, nariz e contato prolongado com a pele. Lavar muito bem as mãos e utensílios após a manipulação do mesmo.

Manter o produto sempre bem fechado e em local fresco e arejado. Em casos de congelamento do material, sempre agitar levemente após descongelamento para garantir que o material esteja homogêneo.

O armazenamento a granel pode ser efetuado em recipientes de aço inoxidável 316 ou tanques de fibra de vidro revestidos com material anticorrosão. Bombas, tubulações e linhas de transferências devem ser de aço inoxidável 316. A faixa de temperatura ideal para armazenamento é de 25 a 49°C.

Evitar o contato de quaternários de amônio com tensoativos aniônicos devido sua incompatibilidade química.

Sua indicação de uso é de 1,0%.

As informações contidas nesta publicação são baseadas em nossos conhecimentos atuais e experiências.

A Tebras coloca-se a disposição de seus clientes para dirimir quaisquer dúvidas quanto à forma mais apropriada de aplicação das matérias primas comercializadas.